

# BLACKBOOK 3

**mocopiNUS**

<b>FASSADE</b>	<b>Deckende Holzfarbe   Peinture pour bois opaque</b>	02
<b>FAÇADE</b>	Lignugrav <sup>21</sup>   Lignunova <sup>20</sup>   Lignuantix <sup>32</sup>   Lignucolor <sup>21</sup>   Lignucolor <sup>23</sup>	
	<b>Brandschutz   Protection incendie</b>	16
	Lignucolor <sup>24</sup>   Woodcolor <sup>24</sup>   Woodnova <sup>24</sup>   Woodline <sup>24</sup>	
	<b>Natürlich vorvergraut   Lasure de pré-grisaillement</b>	32
	Alpincolor <sup>10</sup>   Alpingrav <sup>10</sup>   Alpinova <sup>10</sup>   Alpinline <sup>10</sup>	
	<b>Holzlasur   Lasure pour bois</b>	60
	Mattcolor <sup>10</sup>   Mattnova <sup>10</sup>	
	<b>Holz. Vom Feuer geprägt   Le bois. Marqué par le feu</b>	72
	Carboris   Carboris <sup>10</sup>   Carboset <sup>10</sup>   Carboline   Flam	
	<b>Kesseldruckimprägniert   Imprégnation en autoclave</b>	106
	Durline	
	<b>Naturbelassen   Sans finition</b>	108
	Larix   Laritec   Larixon   Douglason   Douglasron	
<b>SONDERANFERTIGUNG</b>	KEIM Lignosil®-Color   Lignosil®-Verano	122
<b>CRÉATION SUR MESURE</b>	KORA Koralan	138
	ADLER Lignovit Platin	142
	REMMERS HK-Lasur	148
<b>UNTERSICHTSCHALUNG</b>	<b>Deckende Holzfarbe   Peinture pour bois opaque</b>	150
<b>SOUS-TOITURE</b>	Lignuline <sup>11</sup>   Lignuline <sup>21</sup>	
	<b>Transparente Holzfarbe   Peinture pour bois transparente</b>	158
	Woodline <sup>21</sup>	
<b>INNENAUSBAU</b>	<b>Holz-Wachslasur   Lasure-cire pour bois</b>	160
<b>INTÉRIEUR</b>	Decorplan <sup>11</sup>	
	<b>Thermisch behandelt   Traitement thermique</b>	164
	Thermoantic	
	<b>Wachsbeize   Finition à la cire transparente</b>	170
	Norantic <sup>110</sup>	
	<b>Naturbelassen   Sans finition</b>	172
	Larixon   Larixon   Picea   Piceax	
<b>TERRASSE</b>	<b>Sibirische Lärche naturbelassen   Mélèze de Sibérie sans finition</b>	178
<b>SYSTEM</b>	Pinumont	04
<b>SYSTÈME</b>	R3D	48 -59   108-115   134-137
	Pinufix	38   60   68
	Pinutex	182-189





**Produkt / Produit**

Lignugrav<sup>21</sup>  
F-RAL 9005 matt schwarz / noir foncé mat  
FAS 20, 21,5×121 (111) mm  
Nord. Fichte / Épicéa du Nord  
strukturiert / brossé

**Architekt / Architecte**

Bauatelier Gotthardt GmbH, Hude

**Verleger / Poseur**

JPS GmbH, Steinfeld-Lehmden

**Ort / Lieu**

DE - Dümmersee, British Yacht Club

**Projektgröße / Superficie**

778 m<sup>2</sup>

**Fertigstellung / Réalisation**

2020





**B**  
DIE BEHRENS-GRUPPE

BEHRENS HOLZ  
UND BAUELEMENTE





**Produkt / Produit**  
 PINUMONT „Die große Welle / Grande vague“  
 Lignunova<sup>20</sup>

F-RAL 3005 weinrot / rouge vin  
 PAR 90, 32,5×140 mm  
 Nord. Fichte / Épicéa du Nord  
 microgeriffelt / micro-strié

**ADLER Lignovit Platin**  
 53320 onyxschwarz / noir onyx  
 ZPR 90 wf, 19,5×144 (130) mm  
 Sib. Lärche / Mélèze de Sibérie  
 microgeriffelt / micro-strié

**Ort / Lieu**  
 DE - Rotenburg, Behrens Holz und Bauelemente

**Projektgröße / Superficie**  
 120 m<sup>2</sup>

**Fertigstellung / Réalisation**  
 2021







**Produkt / Produit**

Lignuantix<sup>32</sup>  
F-RAL 7016 anthrazitgrau / gris anthracite -  
F-RAL 7012 basaltgrau / gris basalte  
RHF 41 fe hf, 21x196 (177) mm  
Nord. Fichte / Épicéa du Nord  
gehackt / éclaté

**Bauunternehmen / Constructeur**

MAX Holzbau

**Ort / Lieu**

DE - Marienwerder

**Projektgröße / Superficie**

250 m<sup>2</sup>

**Fertigstellung / Réalisation**

2020



REZEPTION

RESTAURANT

WILDLAND  
DAS SCHERKE  
8







**Produkt / Produit**  
Lignucolor<sup>21</sup>

KSP 11 hf, 26×146 (126) mm  
rot / rouge, sandgelb / jaune sable  
chromoxid / oxyde de chrome

G4R 10, 28,5×90 mm  
F-0027 skandinavischrot / rouge scandinave

G2F 10, 22×145 mm  
rot / rouge, sandgelb / jaune sable  
chromoxid / oxyde de chrome  
Nord. Fichte / Épicéa du Nord  
feingesägt / scié fin

Larixon  
KSP 10 hf, 26×146 (126) mm  
G2F 10, 21,5×90 / 140 / 190 mm  
Sib. Lärche / Mélèze de Sibérie  
feingesägt / scié fin

**Verleger / Poseur**  
Kurt Buck Baugesellschaft GmbH & Co. KG

**Ort / Lieu**  
DE - Wernigerode OT Schierke,  
Das SCHIERKE Harzresort am Brocken

**Projektgröße / Superficie**  
~ 4.000 m<sup>2</sup>

**Fertigstellung / Réalisation**  
2017











**Produkt / Produit**  
Lignucolor<sup>21</sup>  
F-0007 reinweiss / blanc  
KSP 10 hf, 26×146 (126) mm  
Nord. Fichte / Épicéa du Nord  
feingesägt / scié fin

**Architekt / Architecte**  
riekMANUFAKTUR, Nonnenhorn

**Ort / Lieu**  
DE - Nonnenhorn

**Projektgröße / Superficie**  
280 m<sup>2</sup>

**Fertigstellung / Réalisation**  
2019









**Produkt / Produit**

Lignucolor<sup>23</sup>  
diverse Farbtöne / différents coloris  
KSP 10 hf, 26×146 (126) mm  
Nord. Fichte / Épicéa du Nord  
feingesägt / scié fin

**Alpincolor<sup>10</sup>**

V-1221 silbergrau / gris argent  
KSP 10 hf, 26×146 (126) mm  
Sib. Lärche / Mélèze de Sibérie  
feingesägt / scié fin

**Architekt / Architecte**

Sigrid Rumpf & Willibald Winkler, Ulm

**Verleger / Poseur**

H.A. Zimmerei und Montagebau GmbH & Co. KG,  
Erbach

**Ort / Lieu**

DE - Erbach, Donauwinkel

**Projektgröße / Superficie**

4.700 m<sup>2</sup>

**Fertigstellung / Réalisation**

2009-2013









**Produkt / Produit**

Lignucolor<sup>23</sup>  
G4R 10  
Nord. Fichte / Épicéa du Nord  
feingesägt / scié fin

**Architekt / Architecte**

MAX Holzbau

**Bauunternehmen / Constructeur**

MAX Holzbau

**Ort / Lieu**

DE - Eichwalde

**Projektgröße / Superficie**

123 m<sup>2</sup>

**Fertigstellung / Réalisation**

2012





MAGASIN

ARTURS FISKHANDEL

FISKING

HERMETISERING

KONSERVERING & DISTRIBUTION

GRANKVISTS FISK

KORTE TURER & DAGSTURER

Brurs Hvalpafari

VARASTO

KOFFER - PUNALÄT

JANSSONIN KALA  
Purkutuote & kalat

JORGENS BAUTLEIE





**Produkt / Produit**  
 Lignucolor<sup>24</sup> (Neu / Nouveau : Protec<sup>25</sup>)  
 diverse Farbtöne / différents coloris  
 KSP 10 hf, 26×146 (126) mm  
 KSP 11 hf, 26×146 (126) mm  
 Nord. Fichte / Épicéa du Nord  
 feingesägt / scié fin



Lignucolor<sup>21</sup>  
 diverse Farbtöne / différents coloris  
 KSP 10 hf, 26×146 (126) mm  
 G2R 10, 22×145 mm  
 G2R 10, 22×80 mm  
 Nord. Fichte / Épicéa du Nord  
 feingesägt / scié fin

Lignucolor<sup>11</sup>  
 F-RAL 9010 reinweiß / blanc pur  
 G2R 10, 22×80 mm  
 Nord. Fichte / Épicéa du Nord  
 feingesägt / scié fin

**Verleger / Poseur**  
 Holzbau Mingolla GmbH, Hohberg-Hofweier

**Ort / Lieu**  
 DE - Rust, Europa-Park

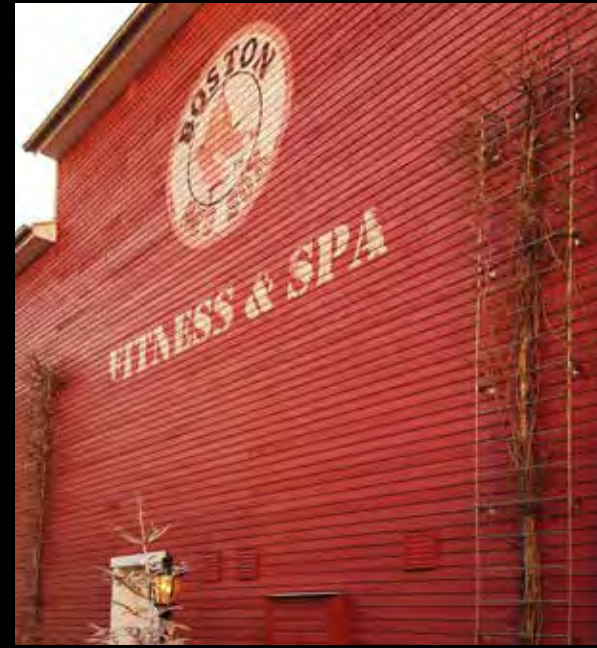
**Projektgröße / Superficie**  
 4.609 m<sup>2</sup>

**Fertigstellung / Réalisation**  
 2019









**Produkt / Produit**  
 Lignucolor<sup>24</sup> (Neu / Nouveau : Proteco<sup>25</sup>)  
 diverse Farbtöne / différents coloris  
 KSP 10 hf, 26×146 (126) mm  
 KSP 11 hf, 26×146 (126) mm  
 Nord. Fichte / Épicéa du Nord  
 feingesägt / scié fin

Lignucolor<sup>21</sup>  
 diverse Farbtöne / différents coloris  
 G2R 10, 22×145 mm  
 G2R 10, 22×80 mm  
 Nord. Fichte / Épicéa du Nord  
 feingesägt / scié fin

Lignucolor<sup>11</sup>  
 F-RAL 9010 reinweiß / blanc pur  
 G2R 10, 22×80 mm  
 Nord. Fichte / Épicéa du Nord  
 feingesägt / scié fin

**Verleger / Poseur**  
 Holzbau Mingolla GmbH, Hohberg-Hofweier

**Ort / Lieu**  
 DE - Rust, Europa-Park

**Projektgröße / Superficie**  
 4.609 m<sup>2</sup>

**Fertigstellung / Réalisation**  
 2019









**Produkt / Produit**

Lignucolor<sup>24</sup> (Neu / Nouveau : Protec<sup>25</sup>)  
F-RAL 9005 matt schwarz / noir foncé mat  
G2R 10, 22×145 mm  
Nord. Fichte / Épicéa du Nord  
feingesägt / scié fin

**Architekt / Architecte**

HÄCK | ARCHITEKTUR, Köln

**Verleger / Poseur**

Thomas Haak und Thomas Borkes GbR, Kürten

**Ort / Lieu**

DE - Kürten

**Projektgröße / Superficie**

600 m<sup>2</sup>

**Fertigstellung / Réalisation**

2019









**Produkt / Produit**

Lignucolor<sup>24</sup> (Neu / Nouveau : Protec<sup>25</sup>)  
F-3332 eiche / chêne  
CUB 10 hf, 20,5×96 (79) mm  
Nord. Fichte / Épicéa du Nord  
feingesägt / scié fin

**Architekt / Architecte**

KPC-Planungsgesellschaft, Berlin

**Verleger / Poseur**

Zimmerei Brummund, Mönkebude

**Ort / Lieu**

DE - Berlin

**Projektgröße / Superficie**

800 m<sup>2</sup>

**Fertigstellung / Réalisation**

2015









**Produkt / Produit**

Woodcolor<sup>24</sup>

FP-3846 erdgrau / gris terre

RHO 10 hf, 27×108 (84) mm

G2R 10, 22×95 / 145 / 170 / 195 / 243 mm

Nord. Fichte / Épicéa du Nord

feingesägt / scié fin

**Architekt / Architecte**

Architekten LSM Partnerschaftsgesellschaft mbB,  
Hannover

**Verleger / Poseur**

Habekost GmbH, Hildesheim

**Ort / Lieu**

DE - Hannover Mittelfeld

**Projektgröße / Superficie**

1800 m<sup>2</sup>

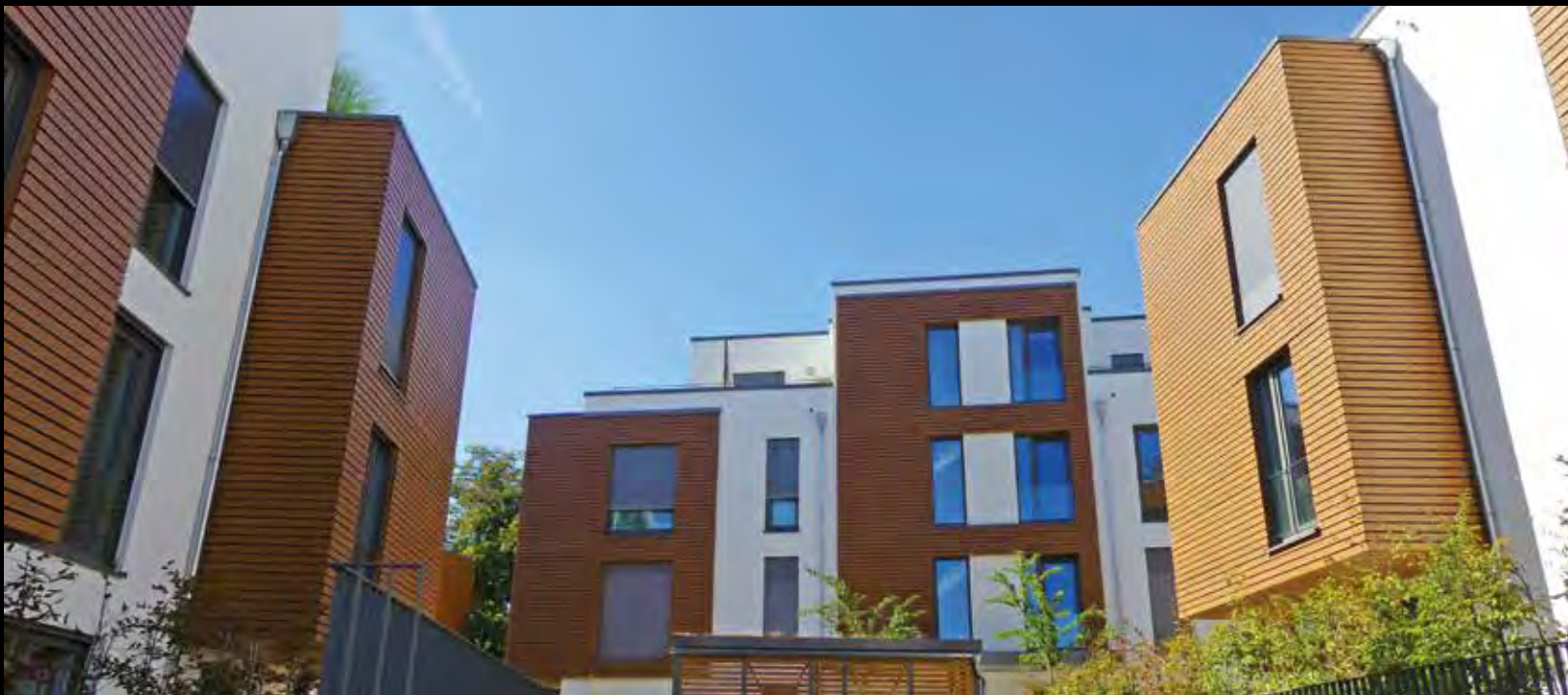
**Fertigstellung / Réalisation**

2019









**Produkt / Produit**

Woodnova<sup>24</sup>  
FP-3686 eiche / chêne  
PAR 90, 32x96 mm  
Nord. Fichte / Épicéa du Nord  
microgeriffelt / micro-strié

**Architekt / Architecte**

nhp Neuwald Dulle PartG mbB Architektur- und  
Ingenieurbüro, Seevetal

**Ort / Lieu**

DE - Würzburg, Frauenlandetagen

**Projektgröße / Superficie**

2.055 m<sup>2</sup>

**Fertigstellung / Réalisation**

2019









**Produkt / Produit**  
Woodnova<sup>24</sup>  
FP-0715 moorbraun / brun de lande  
PAR 90, 28×68 mm  
Nord. Fichte / Épicéa du Nord  
microgeriffelt / micro-strié

**Architekt / Architecte**  
riede architekten, Singen

**Verleger / Poseur**  
TragWerk, Eutingen i. Gäu

**Ort / Lieu**  
DE - Singen

**Projektgröße / Superficie**  
330 m<sup>2</sup>

**Fertigstellung / Réalisation**  
2019





Wolfgang Amadeus  
Joseph Haydn  
Franz Schubert  
Ludwig van Beethoven  
Antonio Vivaldi  
Mozart  
Bach  
Handel  
Mendelssohn  
Schumann  
Chopin  
Debussy  
Mahler  
Strauss  
Tchaikovsky  
Brahms  
Smetana  
Dvořák  
Janáček  
Sibelius  
Grieg  
Liszt  
Wagner  
Richard Strauss  
Mahler  
Schoenberg  
Berg  
Ligeti  
Penderecki  
Górecki  
Messiaen  
Ravel  
Fauré  
Chabrier  
Debussy  
Rachmaninoff  
Prokofiev  
Shostakovich  
Tchaikovsky  
Borodin  
Musorgsky  
Balakirev  
Stravinsky  
Igor Stravinsky  
Sergei Prokofiev  
Dmitri Shostakovich  
György Ligeti  
Krzysztof Penderecki  
Henryk Górecki  
Claude Debussy  
Maurice Ravel  
Gabriel Fauré  
Eugène Chabrier  
Frédéric Chopin  
Johannes Brahms  
Ludwig van Beethoven  
Franz Schubert  
Wolfgang Amadeus  
Joseph Haydn  
Mozart  
Bach  
Handel  
Mendelssohn  
Schumann  
Chopin  
Debussy  
Mahler  
Strauss  
Tchaikovsky  
Brahms  
Smetana  
Dvořák  
Janáček  
Sibelius  
Grieg  
Liszt  
Wagner  
Richard Strauss  
Mahler  
Schoenberg  
Berg  
Ligeti  
Penderecki  
Górecki  
Messiaen  
Ravel  
Fauré  
Chabrier  
Debussy  
Rachmaninoff  
Prokofiev  
Shostakovich  
Tchaikovsky  
Borodin  
Musorgsky  
Balakirev  
Stravinsky

**SUPER**  
**TOP 11**





**Produkt / Produit**  
Woodline<sup>24</sup>  
F-3442 douglasie dunkel / douglas foncé  
G2F 00, 25x70 mm  
Europ. Douglasie / Douglas d'Europe  
gehobelt / raboté

**Architekt / Architecte**  
Heni Architekten

**Ort / Lieu**  
DE - Stuttgart, Dillmann-Gymnasium

**Projektgröße / Superficie**  
1.200 m<sup>2</sup>

**Fertigstellung / Réalisation**  
2015









**Produkt / Produit**

Alpincolor<sup>10</sup>  
V-1221 silbergrau / gris argent  
UPR 10 hf u8, 21×90 / 115 / 140 mm  
(21×78 / 103 / 128 mm)  
Sib. Lärche / Mélèze de Sibérie  
feingesägt / scié fin

**Architekt / Architecte**

AW+ Planungsgesellschaft mbH, Eiterfeld

**Verleger / Poseur**

Hohmann Dachtechnik GmbH, Hünfeld

**Ort / Lieu**

DE - Bad Hersfeld

**Projektgröße / Superficie**

200 m<sup>2</sup>

**Fertigstellung / Réalisation**

2019









**Produkt / Produit**

Alpincolor<sup>10</sup>  
V-1221 silbergrau / gris argent  
APR 10, 21,5-94 (84) mm  
Sib. Lärche / Mélèze de Sibérie  
feingesägt / scié fin

**Architekt / Architecte**

M.A. Architekt Aki-Pentti Geyer, Oldenburg

**Verleger / Poseur**

Proecoplan GmbH, Oldenburg

**Ort / Lieu**

DE - Oldenburg, 4 Privathäuser

**Fertigstellung / Réalisation**

2021









**Produkt / Produit**

Alpincolor<sup>10</sup>

V-1221 silbergrau / gris argent

PAR 10, 27,5x68 mm

Sib. Lärche / Mélèze de Sibérie

feingesägt / scié fin

**Planung und Ausführung /**

**Conception et réalisation**

wohnbehagen GmbH & Co. KG, Velen

**Ort / Lieu**

DE - Coesfeld

**Projektgröße / Superficie**

120 m<sup>2</sup>

**Fertigstellung / Réalisation**

2020





15





**Produkt / Produit**

PINUFIX Alpincolor<sup>10</sup>

V-1221 silbergrau / gris argent

PAR 10 hf kr, 24×68 mm

Sib. Lärche / Mélèze de Sibérie

feingesägt / scié fin

**Architekt / Architecte**

Dipl.-Ing.(FH) Architekt Gerhard Stierstorfer,  
Regensburg

**Ort / Lieu**

DE - Regensburg

**Projektgröße / Superficie**

~ 300 m<sup>2</sup>

**Fertigstellung / Réalisation**

2013









**Produkt / Produit**

Alpincolor<sup>10</sup>  
V-1221 silbergrau / gris argent  
PAR 10 (A15), 27,5×68 mm  
Sib. Lärche / Mélèze de Sibérie  
feingesägt / scié fin

**Architekt / Architecte**

kehl & kehl-mause architekten,  
Billigheim-Ingenheim

**Verleger / Poseur**

Zimmerei Störrmann GmbH,  
Billigheim-Ingenheim

**Ort / Lieu**

DE - Billigheim-Ingenheim

**Projektgröße / Superficie**

350 m<sup>2</sup>

**Fertigstellung / Réalisation**

2018









**Produkt / Produit**

Alpincolor<sup>10</sup> - Fassade / Façade  
V-1221 silbergrau / gris argent  
PAK 10, 27,5×68 / 115 mm  
Sib. Lärche / Mélèze de Sibérie  
feingesägt / scié fin

**Apexline<sup>10</sup> - Terrasse**

H-3064 eichengrau / gris chêne  
G4R 00, 21×150 mm  
Europ. Eiche / Chêne européen  
gehobelt / raboté

**Architekt / Architecte**

Olaf Goldmann, Bad Gandersheim

**Verleger / Poseur**

Zimmerei Sander GmbH, Delligsen

**Ort / Lieu**

DE - Delligsen

**Projektgröße / Superficie**

115 m<sup>2</sup>

**Fertigstellung / Réalisation**

2017









**Produkt / Produit**

Alpingrav<sup>10</sup>

V-1221 silbergrau / gris argent

RND 21 hf, 21×144 (122) mm

Sib. Lärche / Mélèze de Sibérie  
strukturiert / brossé

**Architekt / Architecte**

Jan Henning Ipach, Architekt BDA coido architects

**Verleger / Poseur**

C.H. Maack GmbH & Co. KG, Tornesch

**Ort / Lieu**

DE - Schleswig-Holstein

**Projektgröße / Superficie**

160 m<sup>2</sup>

**Fertigstellung / Réalisation**

2016









Foto © Marcus Bredt

**Produkt / Produit**

Alpinova<sup>10</sup>  
V-1221 silbergrau / gris argent  
G4F / G4F 90, 35×166 mm  
Europ. Douglasie / Douglas d'Europe  
microgeriffelt / micro-strié

**Architekt / Architecte**

Freie Architekten Heinle, Wischer und Partner,  
Berlin

**Verleger / Poseur**

Gebr. Schneider GmbH & Co. KG

**Ort / Lieu**

DE - Berlin-Buch, Forschungsgebäude

**Projektgröße / Superficie**

3.800 m<sup>2</sup>

**Fertigstellung / Réalisation**

2018





38





**Produkt / Produit**

Alpinline<sup>10</sup>  
V-1221 silbergrau / gris argent  
R3D 00 1n hf, 27 / 44×144 (120) mm  
R3D 00 3n hf, 27×144 (120) mm  
Sib. Lärche / Mélèze de Sibérie  
gehobelt / raboté

**Architekt / Architecte**

Andreas Enghofer, enghofer.BAUTECHNIK,  
Geiselhöring

**Ort / Lieu**

DE - Geiselhöring

**Projektgröße / Superficie**

170 m<sup>2</sup>

**Fertigstellung / Réalisation**

2019



Geiger







**Produkt / Produit**

Alpinline<sup>10</sup>  
V-1221 silbergrau / gris argent  
R3D 00 1n hf, 27 / 44×144 (120) mm  
R3D 00 3n hf, 27×144 (120) mm  
Sib. Lärche / Mélèze de Sibérie  
gehobelt / raboté

**Architekt / Architecte**

Ott Architekten Partnerschaft mbB, Augsburg  
ottarchitekten.com

**Ort / Lieu**

DE - Waltenhofen

**Projektgröße / Superficie**

1.800 m<sup>2</sup>

**Fertigstellung / Réalisation**

2018









**Produkt / Produit**

Alpinline<sup>10</sup>  
V-1221 silbergrau / gris argent  
R3D 00 1n hf, 27 / 44×144 (120) mm  
R3D 00 3n hf, 27×144 (120) mm  
Sib. Lärche / Mélèze de Sibérie  
gehobelt / raboté

**Architekt / Architecte**

ar | plan, Kissing

**Verleger / Poseur**

Zimmerei Huber, Friedberg-Rohrbach

**Ort / Lieu**

DE - Augsburg

**Projektgröße / Superficie**

240 m<sup>2</sup>

**Fertigstellung / Réalisation**

2018









**Produkt / Produit**

Alpinline<sup>10</sup>  
V-1221 silbergrau / gris argent  
R3D 00 1n hf, 27 / 44×144 (120) mm  
G4R 00, 20,5×140 / 190 mm  
Sib. Lärche / Mélèze de Sibérie  
gehobelt / raboté

**Architekt / Architecte**

HARTER + KANZLER Part GmbH, Freiburg

**Verleger / Poseur**

Steinmetz Holzbau GmbH,  
In den Mühlwiesen 29, Obersulm

**Bauherr / Maître d'ouvrage**

Siedlungswerk GmbH  
Wohnungs- und Städtebau, Stuttgart

**Ort / Lieu**

DE - Heilbronn, Bundesgartenschau

**Projektgröße / Superficie**

1.180 m<sup>2</sup>

**Fertigstellung / Réalisation**

2019









**Produkt / Produit**  
Alpinline<sup>10</sup>  
V-1221 silbergrau / gris argent  
R3D 00 1n hf, 27 / 44x144 (120) mm  
Sib. Lärche / Mélèze de Sibérie  
gehobelt / raboté

**Architekt / Architecte**  
A2F Architekten, Berlin

**Ort / Lieu**  
ISL (Island / Islande) – Keflavik

**Projektgröße / Superficie**  
2.500 m<sup>2</sup>

**Fertigstellung / Réalisation**  
2017









**Produkt / Produit**  
Alpinline<sup>10</sup>  
V-1221 silbergrau / gris argent  
R3D 00 1n hf, 27 / 44×144 (120) mm  
R3D 00 3n hf, 27×144 (120) mm  
Sib. Lärche / Mélèze de Sibérie  
gehobelt / raboté

**Architekt / Architecte**  
Rafe Maclean, Wanaka

**Verleger / Poseur**  
Sean Anderson, Cromwell

**Ort / Lieu**  
NZL (Neuseeland / Nouvelle-Zélande)  
Hawea Flat (Wanaka)

**Projektgröße / Superficie**  
590 m<sup>2</sup>

**Fertigstellung / Réalisation**  
2019









**Produkt / Produit**

PINUFIX Mattcolor<sup>10</sup>  
 L-2108 ebenholz / ébène  
 L-2808 polargrau / gris polaire  
 L-3697 gelborange / jaune orangé  
 PAR 10 hf kr, 27×68 mm  
 Sib. Lärche / Mélèze de Sibérie  
 feingesägt / scié fin



**Lignuline<sup>10</sup>**

F-RAL 9005 schwarz / noir  
 R4R 00 n (A15), 33×57 mm  
 Nord. Fichte / Épicéa du Nord  
 gehobelt / raboté

**Architekt / Architecte**

RENTZSCH | ARCHITEKTEN Dresden

**Verleger / Poseur**

LECHER DAECHER GmbH, Kolkwitz / Cottbus

**Ort / Lieu**

DE - Lübbenau,  
 Integrations-AWO-Kindertagesstätte Wichtel

**Projektgröße / Superficie**

902 m<sup>2</sup>

**Fertigstellung / Réalisation**

2017





Einweihung 25. Juli 2011





**Produkt / Produit**  
 Mattcolor<sup>10</sup>  
 L-2415 grau / gris  
 G2R 10, 19x120 mm  
 Nord. Fichte / Épicéa du Nord  
 feingesägt / scié fin

L-3288 mango / mangue  
 L-3287 abendrot / rouge soleil couchant  
 G2R 10, 19,5x95 mm  
 Nord. Fichte / Épicéa du Nord  
 feingesägt / scié fin

Alpincolor<sup>10</sup>  
 V-1221 silbergrau / gris argent  
 G2R 10, 19x145 mm  
 Nord. Fichte / Épicéa du Nord  
 feingesägt / scié fin

**Architekt / Architecte**  
 element-5 GbR, u. homfeld + s. schwarz  
 freie architekten - beratende ingenieure, Karlsruhe

**Verleger / Poseur**  
 DKD Das komplette Dach GmbH, Ettlingen

**Ort / Lieu**  
 DE - Karlsruhe, Kath. Kindergarten St. Georg

**Projektgröße / Superficie**  
 570 m<sup>2</sup>

**Fertigstellung / Réalisation**  
 2014





**LEITSCH**



holzbau







**Produkt / Produit**

Mattcolor<sup>10</sup>

L-2957 schiefergrau / gris ardoise

L-2956 tundragrau / gris toundra

L-2955 vulkangrau / gris volcan

G2R 10, 22x95 / 120 / 145 mm

Nord. Fichte / Épicéa du Nord

feingesägt / scié fin

**Architekt / Architecte**

Holzbau Leitsch, Langenpreising

**Verleger / Poseur**

Holzbau Leitsch, Langenpreising

**Ort / Lieu**

DE - Langenpreising

**Projektgröße / Superficie**

470 m<sup>2</sup>

**Fertigstellung / Réalisation**

2017









**Produkt / Produit**  
Mattcolor<sup>10</sup>  
L-3595 schiefergrau / gris ardoise  
K4K 10, 48×56 mm  
Weißtanne / Sapin  
feingesägt / scié fin

**Architekt / Architecte**  
Dohle + Lohse Architekten

**Verleger / Poseur**  
Ing.-Holzbau Krogmann GmbH

**Ort / Lieu**  
DE - Hamburg

**Projektgröße / Superficie**  
1.300 m<sup>2</sup>

**Fertigstellung / Réalisation**  
2017



**TÜREN**

**BODEN · WAND · DECKE**

**EINGANG**

**BÖGNER**

**BÖGNER**







**Produkt / Produit**

PINUFIX Mattcolor<sup>10</sup>  
L-2956 tundra grau / gris toundra  
PAR 10 hf kr, 24x95 mm  
Tanne / Sapin  
feingesägt / scié fin

**Architekt / Architecte**

Ingenieurbüro Schwarz, Künzelsau

**Verleger / Poseur**

Holzbau Mögerle, Künzelsau – Gaisbach

**Ort / Lieu**

DE - Kupferzell, Bögner Firmengebäude

**Projektgröße / Superficie**

190 m<sup>2</sup>

**Fertigstellung / Réalisation**

2015









**Produkt / Produit**

Mattnova<sup>10</sup>

L-2108 ebenholz / ébène

G4R 90, 20,5x140 mm

Sib. Lärche / Mélèze de Sibérie

microgeriffelt / micro-strié

**Architekt / Architecte**

Grosche Burgmer Architekten PartGmbH, Köln

**Verleger / Poseur**

Korona Holz & Haus GmbH, Bergisch Gladbach

**Ort / Lieu**

DE - Kürten

**Projektgröße / Superficie**

160 m<sup>2</sup>

**Fertigstellung / Réalisation**

2018









**Produkt / Produit**  
Carboris  
G2R 00, 21,5x95 mm  
Nord. Fichte / Épicéa du Nord  
gehobelt / raboté

**Architekt / Architecte**  
Thomas Feigl, Lisa Schex,  
Bayerische Staatsforsten AöR, Regensburg

**Verleger / Poseur**  
Holzbau Hasl e.K., Inhaber Michael Ernst,  
Bodenwöhr

**Ort / Lieu**  
DE - Regensburg

**Projektgröße / Superficie**  
760 m<sup>2</sup>

**Fertigstellung / Réalisation**  
2021









Foto © SIGA Services AG, Ruswil

**Produkt / Produit**

Carboris  
G4R 00, 21×90 mm, 20,5×140 mm  
Sib. Lärche / Mélèze de Sibérie  
gehobelt / raboté

Larix  
PAR 00, 29×52,4 mm  
PAR 00, 21×143 mm, 44×91,8 mm  
Sib. Lärche / Mélèze de Sibérie  
gehobelt / raboté

**Architekt / Architecte**

CREAPLAN METZLER GmbH, Blaichach

**Verleger / Poseur**

Stoll - Zimmerei & Dacheindeckungen GmbH,  
Neuenbürg

**Ort / Lieu**

DE - Baiersbrunn, Romantik Hotel Sackmann

**Fertigstellung / Réalisation**

2021









**Produkt / Produit**  
Carboris  
G2R 00, 30x92 / 105 / 118 mm  
40x92 / 105 / 118 mm  
Sib. Lärche / Mélèze de Sibérie  
gehobelt / raboté

**Architekt / Architecte**  
Deadline Architekten, Berlin

**Ort / Lieu**  
DE - Berlin

**Projektgröße / Superficie**  
1.700 m<sup>2</sup>

**Fertigstellung / Réalisation**  
2017









**Produkt / Produit**  
Carboris  
G2F 00, 21×90 / 115 / 140 mm  
Europ. Douglasie / Douglas d'Europe  
gehobelt / raboté

**Architekt / Architecte**  
illiz architektur GmbH, Zürich

**Ort / Lieu**  
CH - Rorschacherberg, Feuerwehr Depot

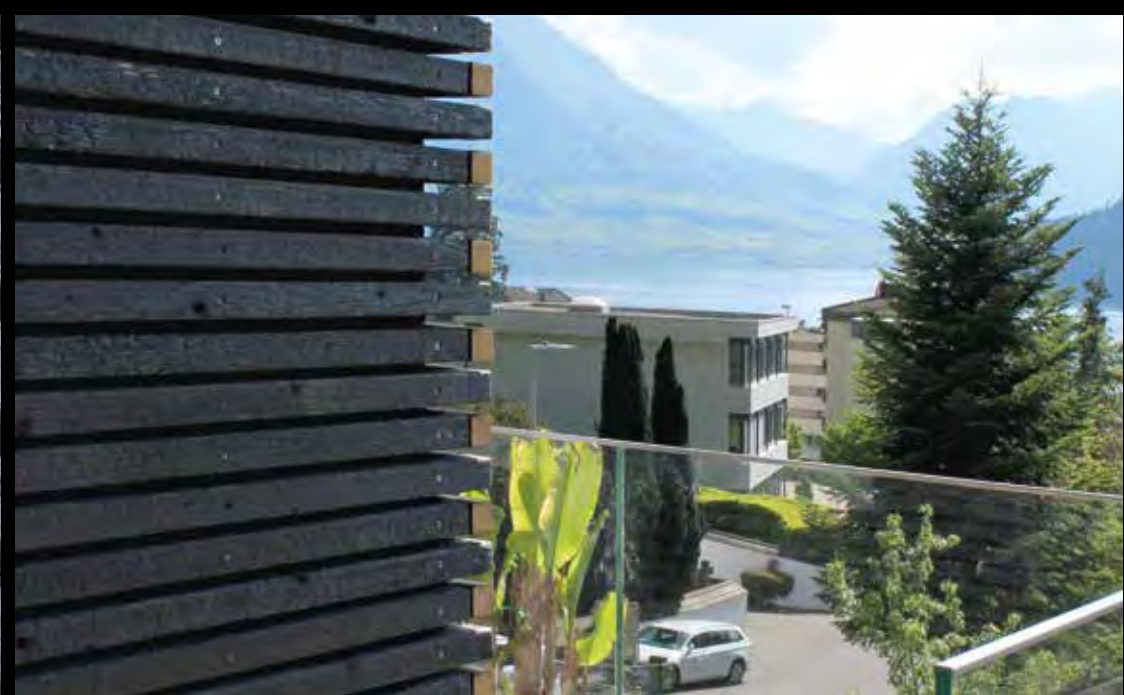
**Projektgröße / Superficie**  
700 m<sup>2</sup>

**Fertigstellung / Réalisation**  
2019









**Produkt / Produit**

Carboris  
R2F 00, 45x45 mm  
Nord. Fichte / Épicéa du Nord  
gehobelt / raboté

**Architekt / Architecte**

paul zimmermann + partner,  
Dipl. Architekten FH STV

**Ort / Lieu**

CH - Vitznau

**Projektgröße / Superficie**

235 m<sup>2</sup>

**Fertigstellung / Réalisation**

2020









**Produkt / Produit**

Carboris  
R2R 00, 27×60 | 40×90 | 45×127,5 mm  
G2R 00, 27×120 / 110 mm  
Europ. Douglasie / Douglas d'Europe  
gehobelt / raboté

**Architekt / Architecte**

Rohdecan Architekten GmbH, Dresden

**Verleger / Poseur**

NR Metallbau GmbH, Straelen

**Ort / Lieu**

DE - Jülich, Forschungszentrum

**Projektgröße / Superficie**

1.240 m<sup>2</sup>

**Fertigstellung / Réalisation**

2020









**Produkt / Produit**

Carboris  
G4R 00, 21x145 / 170 / 195 mm  
R4R 00, 21x45 mm  
Nord. Fichte / Épicéa du Nord  
gehobelt / raboté

**Architekt / Architecte**

Atelier ST, Leipzig

**Verleger / Poseur**

Dachdeckerei Andreas Sauer,  
02708 Schönbach

**Ort / Lieu**

DE - Schönbach

**Projektgröße / Superficie**

420 m<sup>2</sup>

**Fertigstellung / Réalisation**

2019









**Produkt / Produit**

Carboris  
FAS 00, 18,5×146 (136) mm  
Nord. Fichte / Épicéa du Nord  
gehobelt / raboté

**Architekt / Architecte**

Transstruktura - Architektur, Stadt, Objekt, Berlin

**Verleger / Poseur**

Holzsysteme Guhn GmbH, Königs Wusterhausen

**Ort / Lieu**

DE - Schulzendorf

**Projektgröße / Superficie**

115 m<sup>2</sup>

**Fertigstellung / Réalisation**

2019









**Produkt / Produit**

Carboris<sup>10</sup>  
SE-0000 farblos / incolore  
FAS 21, 21×194 (180) mm  
Europ. Douglasie / Douglas d'Europe  
strukturiert / brossé

**Ort / Lieu**

FR - Montpellier, IN & OUT FITNESS by club7

**Projektgröße / Superficie**

450 m<sup>2</sup>

**Fertigstellung / Réalisation**

2018









**Produkt / Produit**

Carboset<sup>10</sup>  
L-2036 nussbaum / noyer  
PAR 00, 27×68 mm  
R2R 00, 30 / 60×50 mm, 60×70 mm  
G2R 00, 20×100 mm  
Nord. Fichte / Épicéa du Nord  
strukturiert / brossé

**Architekt / Architecte**

ZRS Architekten Ingenieure, Berlin

**Verleger / Poseur**

Zimmerei Sieveke

**Ort / Lieu**

DE - Berlin-Pankow, Konrad-Zuse-Schule

**Projektgröße / Superficie**

800 m<sup>2</sup>

**Fertigstellung / Réalisation**

2021





Stelhaber's  
Best City®

Stelhaber's  
Best City





**Produkt / Produit**

Carboset<sup>10</sup>  
 L-2108 ebenholz / ébène  
 G2R 00, 21×140 mm  
 Europ. Douglasie / Douglas d'Europe  
 strukturiert / brossé

**Architekt / Architecte**

Zakowski Architekten GmbH, Arnberg

**Verleger / Poseur**

Gisbert Dünschede GmbH, Arnberg

**Ort / Lieu**

DE - Arnberg, Vielhaber's Brotcafe

**Projektgröße / Superficie**

270 m<sup>2</sup>

**Fertigstellung / Réalisation**

2020









**Produkt / Produit**

CarboSet<sup>10</sup>  
L-2036 nussbaum / noyer  
RHO / FAS 00 hf, 25,5×94 (70) mm  
Europ. Douglasie / Douglas d'Europe  
strukturiert / brossé

**Verleger / Poseur**

Gottschalk Holzbau GmbH,  
Rosengarten OT - Nenndorf

**Ort / Lieu**

DE - Rosengarten

**Projektgröße / Superficie**

180 m<sup>2</sup>

**Fertigstellung / Réalisation**

2019









**Produkt / Produit**

CarboSet<sup>10</sup>  
L-2036 nussbaum / noyer  
G2R 00, 21×68 / 90 / 140 mm  
Europ. Douglasie / Douglas d'Europe  
strukturiert / brossé

**Architekt / Architecte**

sturm+schmidt architekten partnerschaft mbB,  
Seligenporten

**Verleger / Poseur**

Zimmerei Erich Fruth, Velburg

**Ort / Lieu**

DE - Pyrbaum-Seligenporten

**Projektgröße / Superficie**

266 m<sup>2</sup>

**Fertigstellung / Réalisation**

2019









**Produkt / Produit**

CarboSet<sup>10</sup>  
L-2036 nussbaum / noyer  
G2R 00, 21x68 / 90 / 140 mm  
Nord. Fichte / Épicéa du Nord  
strukturiert / brossé

**Architekt / Architecte**

hicker architekten BDA, Friedberg

**Verleger / Poseur**

Zimmerei Huber, Friedberg-Rohrbach

**Ort / Lieu**

DE - Friedberg-Rohrbach

**Fertigstellung / Réalisation**

2019









**Produkt / Produit**  
CarboSet<sup>10</sup>  
L-2036 nussbaum / noyer  
PAR 00, 27×68 mm  
Europ. Douglasie / Douglas d'Europe  
strukturiert / brossé

**Architekt / Architecte**  
Designo Haus GmbH, Ottendorf-Okrilla

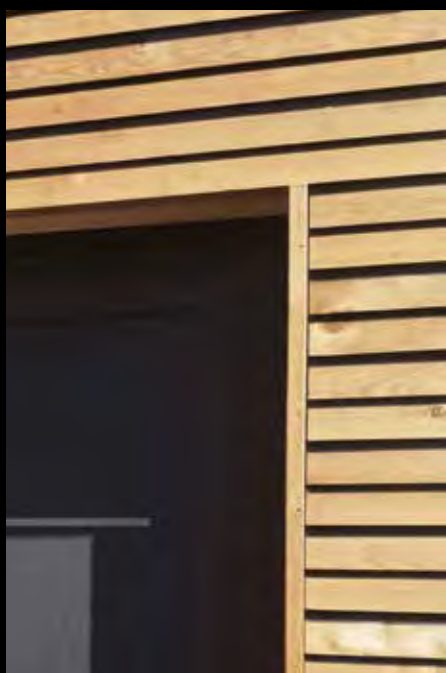
**Ort / Lieu**  
DE - Ottendorf-Okrilla,  
Musterhausausstellung UNGER Park Dresden

**Fertigstellung / Réalisation**  
2020









**Produkt / Produit**  
Carboline  
RHO 00 d hf, 21x144 (125) mm  
Sib. Lärche / Mélèze de Sibérie  
gehobelt / raboté

**Verleger / Poseur**  
Tobias Kruse Zimmerei, Uelzen

**Ort / Lieu**  
DE - Uelzen

**Projektgröße / Superficie**  
165 m<sup>2</sup>

**Fertigstellung / Réalisation**  
2020









**Produkt / Produit**

Flam  
PAK 00 A30, 20x90 mm  
Europ. Douglasie / Douglas d'Europe  
gehobelt / raboté

**Architekt / Architecte**

PA GmbH Pätzold Architekten, Berlin

**Ort / Lieu**

DE - Berlin

**Projektgröße / Superficie**

620 m<sup>2</sup>

**Fertigstellung / Réalisation**

2017









**Produkt / Produit**  
Durline  
K-0002 braun / marron  
RHO 00 d hf, 27x144 (122) mm  
Nord. Fichte / Épicéa du Nord  
gehobelt / raboté

**Ort / Lieu**  
FR - Wissembourg

**Projektgröße / Superficie**  
120 m<sup>2</sup>

**Fertigstellung / Réalisation**  
2013









**Produkt / Produit**

Larix  
R3D 00 1n hf, 27×144 (120) mm  
Sib. Lärche / Mélèze de Sibérie  
gehobelt / raboté

**Architekt / Architecte**

Holger Vicent Architekturbüro, Berlin-Adlershof

**Verleger / Poseur**

Zimmerei & Dachbau Lehmann GmbH,  
Hennickendorf

**Ort / Lieu**

DE - Hennickendorf

**Projektgröße / Superficie**

484 m<sup>2</sup>

**Fertigstellung / Réalisation**

2019









**Produkt / Produit**

Larix  
R3D 00 1n hf, 27×144 (120) mm  
Sib. Lärche / Mélèze de Sibérie  
gehobelt / raboté

**Architekt / Architecte**

Rinsdorf Ströcker Architekten GmbH, Lippstadt

**Bauträger / Promoteur immobilier**

materio GmbH, Soest

**Ort / Lieu**

DE - Soest, St. Patrokli Kindergarten

**Projektgröße / Superficie**

900 m<sup>2</sup>

**Fertigstellung / Réalisation**

2017









**Produkt / Produit**

Larix  
R3D 00 1n hf, 27 / 44×144 (120) mm  
R3D 00 3n hf, 27×144 (120) mm  
Sib. Lärche / Mélèze de Sibérie  
gehobelt / raboté

**Architekt / Architecte**

Stefan Bublak, Stadtbauamt Korbach,  
Mitarbeiter: Sandra Deutschendorf,  
Katrin Schnepf, Roland Beck

**Verleger / Poseur**

Heinrich Wiegand Zimmerei und Holzbau, Korbach

**Ort / Lieu**

DE - Korbach, Stadtverwaltung Korbach

**Projektgröße / Superficie**

230 m<sup>2</sup>

**Fertigstellung / Réalisation**

2018









**Produkt / Produit**

Larix  
R3D 00 1n hf, 27 / 44×144 (120) mm  
R3D 00 3n hf, 27×144 (120) mm  
Sib. Lärche / Mélèze de Sibérie  
gehobelt / raboté

**Planung und Ausführung /**

**Conception et réalisation**  
wohnbehagen GmbH & Co. KG, Velen

**Ort / Lieu**

DE - Lüdinghausen

**Projektgröße / Superficie**

195 m<sup>2</sup>

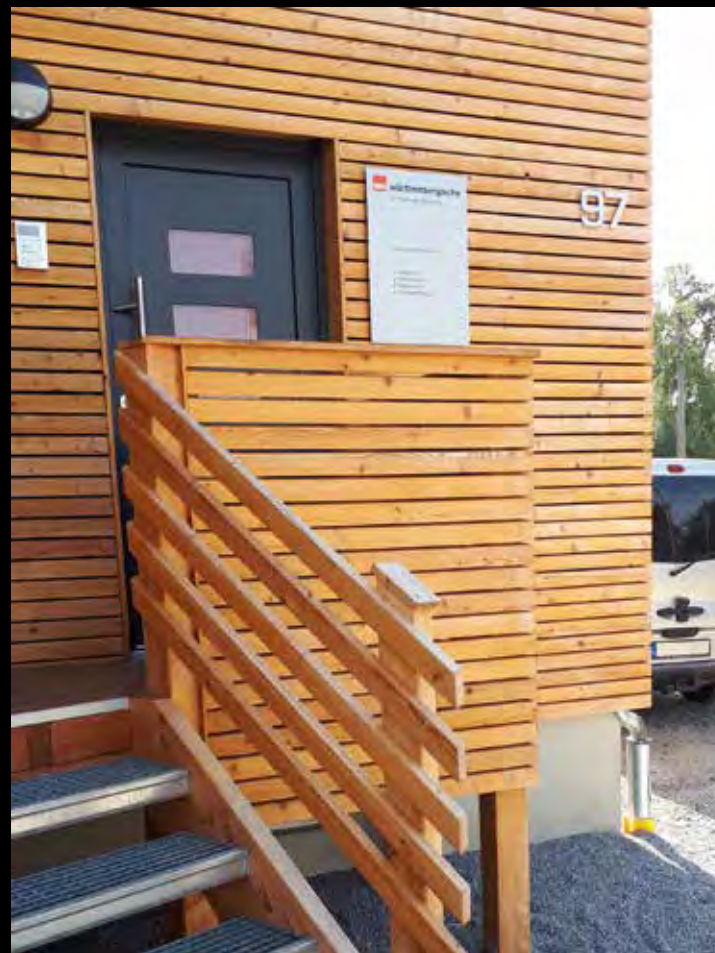
**Fertigstellung / Réalisation**

2019









**Produkt / Produit**

Laritec  
Beschichtung mit Fremdfabrikat /  
traité avec une finition d'une autre marque  
PAR 20, 27x68 mm  
Sib. Lärche / Mélèze de Sibérie  
strukturiert / brossé

**Verleger / Poseur**

MALHA GmbH, Großharthau OT Seeligstadt

**Ort / Lieu**

DE - Dürröhrsdorf-Dittersbach

**Projektgröße / Superficie**

108 m<sup>2</sup>

**Fertigstellung / Réalisation**

2019









**Produkt / Produit**

Douglason  
KSP 10 hf, 26×144 (122) mm  
Europ. Douglasie / Douglas d'Europe  
feingesägt / scié fin

Larixon  
CHR 10 hf, 19×144 (119) mm  
Sib. Lärche / Mélèze de Sibérie  
feingesägt / scié fin

Alpincolor<sup>10</sup>  
V-1221 silbergrau / gris argent  
CHR 10 hf, 19×144 (119) mm  
Sib. Lärche / Mélèze de Sibérie  
feingesägt / scié fin

**Architekt / Architecte**  
Ladehoff Architekturbüro GmbH  
Holt & Nicolaisen GmbH & Co. KG

**Verleger / Poseur**  
Zimmerei Elwardt GmbH, Bordesholm

**Ort / Lieu**  
DE - Heiligenhafen, Hotel BRETTERBUDE

**Projektgröße / Superficie**  
1.900 m<sup>2</sup>

**Fertigstellung / Réalisation**  
2016









**Produkt / Produit**

Douglasron  
RPR 90 wf hf, 21×143 (125) mm  
RHO 90 wf hf, 21×143 (125) mm  
Europ. Douglasie / Douglas d'Europe  
microgeriffelt / micro-strié

**Generalplaner / Agenceur général**  
schäferweningerprojekt GmbH, Berlin

**Verleger / Poseur**  
HU-Holzunion GmbH, Rotenburg (Wümme)

**Ort / Lieu**  
DE - Berlin, Lynarstraße

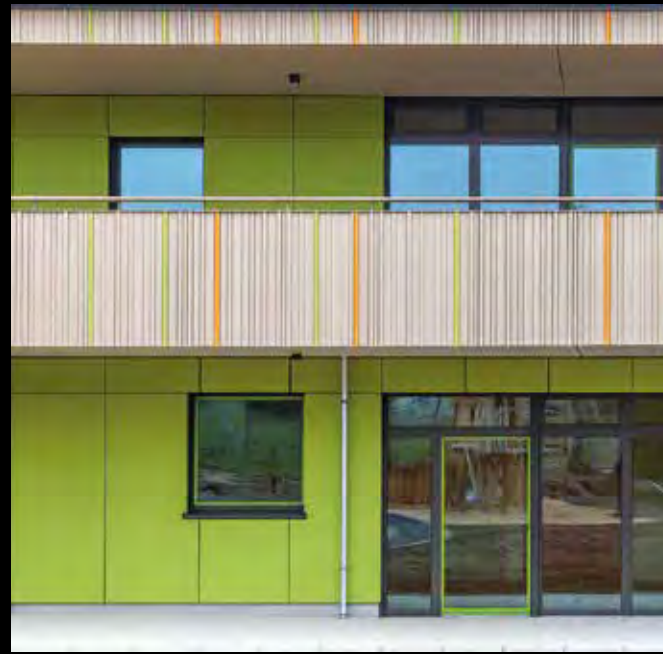
**Projektgröße / Superficie**  
3.007 m<sup>2</sup>

**Fertigstellung / Réalisation**  
2018









**Produkt / Produit**

KEIM Lignosil®-Color  
RPR 10 hf, 28 / 40x69 (49) mm,  
22x96 (76) mm, 22x121 (101) mm  
Nord. Fichte / Épicéa du Nord  
feingesägt / scié fin

**Architekt / Architecte**

3+architekten glogger.müller.blasi und Stadtplaner  
PartG mbB, Augsburg

**Verleger / Poseur**

Schreinerei Thomas Günther, Zusmarshausen

**Ort / Lieu**

DE – Zusmarshausen

**Projektgröße / Superficie**

1.650 m<sup>2</sup>

**Fertigstellung / Réalisation**

2018









**Produkt / Produit**

KEIM Lignosil®-Verano 4880  
 APR 21, 19×143 (133) mm  
 Nord. Fichte Thermo /  
 Épicéa du Nord thermo-traité  
 strukturiert / brossé

**Architekt / Architecte**

ANSSP Architekten mbB - Naeve Schroff Schäfer

**Ort / Lieu**

DE - Leutkirch, Center Parcs

**Projektgröße / Superficie**  
 150.000 m<sup>2</sup>

**Fertigstellung / Réalisation**  
 2018









Fotos © David Matthiesen Fotografie

**Produkt / Produit**

KEIM Lignosil®-Verano 4870  
R2R 90, 57×39 mm  
Nord. Fichte / Épicéa du Nord  
microgeriffelt / micro-strié

**Architekt / Architecte**

Behnisch Architekten, Stuttgart

**Verleger / Poseur**

Schreinerei Koch GmbH, Otzberg

**Ort / Lieu**

DE - Filderstadt, Gotthard-Müller-Schule

**Projektgröße / Superficie**

544 m<sup>2</sup>

**Fertigstellung / Réalisation**

2020









**Produkt / Produit**

KEIM Lignosil®-Verano 4890 | 4825  
PAR 20, 26×145 / 160 / 170 mm  
Europ. Douglasie / Douglas d'Europe  
strukturiert / brossé

**Architekt / Architecte**

Staab Architekten, Berlin: LPH 1 – 4, 5 (Leit-  
details), Qualitätssicherung Georg Regelbach  
Architekten, Marktheidenfeld: LPH 5  
(Werkplanung) und LPH 6 – 8

**Verleger / Poseur**

HolzVogel GmbH, Obertheres

**Ort / Lieu**

DE - Marktheidenfeld, St. Kilian-Schule  
Sonderpädagogisches Förderzentrum

**Projektgröße / Superficie**

900 m<sup>2</sup>

**Fertigstellung / Réalisation**

2017









**Produkt / Produit**

KEIM Lignosil®-Verano 4870  
PAR 10, 21,5×68, 22×95 mm  
Tanne keilverzinkt / Sapin abouté  
feingesägt / scié fin

**Architekt / Architecte**

Dr. Katrina Obert, Türkheim

**Verleger / Poseur**

Zimmerei & Holzhausbau Stiegeler,  
86480 Waltenhausen

**Ort / Lieu**

DE - Türkheim

**Projektgröße / Superficie**

285 m<sup>2</sup>

**Fertigstellung / Réalisation**

2017





Kindergarten  
KINDERGARTEN







**Produkt / Produit**

KEIM Lignosil®-Verano 4890 | 4861 | 4880 | 4870  
R2F 10, 21,5×65 mm  
Tanne keilverzinkt / Sapin abouté  
feingesägt / scié fin

**Architekt / Architecte**

netzwerkarchitekten GmbH, Darmstadt

**Verleger / Poseur**

Klemens Ott GmbH, Miltenberg

**Bauherr / Maître d'ouvrage**

Wissenschaftsstadt Darmstadt

**Ort / Lieu**

DE - Darmstadt, Kita am Ruthsenbach

**Projektgröße / Superficie**

400 m<sup>2</sup>

**Fertigstellung / Réalisation**

2017









**Produkt / Produit**

KEIM Lignosil®-Verano 4880  
R3D 00 1n hf, 27 / 44×144 (120) mm  
R3D 00 3n hf, 27×144 (120) mm  
Sib. Lärche / Mélèze de Sibérie  
gehobelt / raboté

**Planer und Verleger / Constructeur et poseur**  
Uwe Maier Holzbau GmbH, Heidenheim

**Ort / Lieu**  
DE - Nattheim

**Fertigstellung / Réalisation**  
2019









Fotos © Markus Guhn, Architektur fotografie, Kerkerstr. 22B in Stuttgart

**Produkt / Produit**

KEIM Lignosil®-Verano 4861  
 R3D 00 1n hf, 27 / 44×144 (120) mm  
 R3D 00 3n hf, 27×144 (120) mm  
 Sib. Lärche / Mélèze de Sibérie  
 gehobelt / raboté

**Architekt / Architecte**

Graf Architekten GmbH, Burghthann

**Ort / Lieu**

DE - Feucht, Kinderhaus Lieblingsplatz

**Projektgröße / Superficie**

1.142 m<sup>2</sup>

**Fertigstellung / Réalisation**

2019









**Produkt / Produit**  
 Mattcolor<sup>10</sup> – L-3833 F lärchengrau / gris mélèze  
 KEIM Lignosil<sup>®</sup>-Verano 4861 | 4890  
 KORA Koralan UV Natur

RHO 10 d hf, 27×144 (122) mm  
 Sib. Lärche / Mélèze de Sibérie  
 feingesägt / scié fin

**Architekt / Architecte**  
 Störmer Murphy and Partners GbR, Hamburg

**Verleger / Poseur**  
 Kurt Buck Baugesellschaft GmbH & Co. KG,  
 Bremervörde-Mehedorf

**Ort / Lieu**  
 DE - Worpswede, Quartier am Wald

**Projektgröße / Superficie**  
 6000 m<sup>2</sup>

**Fertigstellung / Réalisation**  
 2020









**Produkt / Produit**

Koralan  
quarz / quartz  
RHO 00 hf 14 u3, 27×94 (70) mm  
Sib. Lärche / Mélèze de Sibérie  
gehobelt / raboté

**Haushersteller / Constructeur de maisons**

Hamacher Holzbau, Overath  
[www.hamacher-holzbau.de](http://www.hamacher-holzbau.de)

**Ort / Lieu**

DE - Remscheid

**Projektgröße / Superficie**

260 m<sup>2</sup>

**Fertigstellung / Réalisation**

2018









**Produkt / Produit**

ADLER Lignovit Platin silver  
RHO 00 d hf, 27×144 (122) mm  
Nord. Fichte / Épicéa du Nord  
gehobelt / raboté

**Architekt / Architecte**

architekturagentur, Stuttgart

**Verleger / Poseur**

Adolf Niethammer GmbH & Co. KG, Jettingen

**Ort / Lieu**

DE - Stuttgart, MaxAcht

**Projektgröße / Superficie**

650 m<sup>2</sup>

**Fertigstellung / Réalisation**

2019









**Produkt / Produit**

ADLER Lignovit Platin  
53292 achatgrau / gris agate  
G4R 10, 21x65 / 95 / 120 / 140 mm  
Tanne keilverzinkt / Sapin abouté  
feingesägt / scié fin

**Architekt / Architecte**

Seidl Kern Architekten, Fahrenzhausen

**Verleger / Poseur**

Zimmerei Heigl, Schweitenkirchen

**Ort / Lieu**

DE - Garching

**Projektgröße / Superficie**

300 m<sup>2</sup>

**Fertigstellung / Réalisation**

2018









**Produkt / Produit**  
ADLER Lignovit Platin  
53294 quarzgrau / gris quartz  
KSP 10 hf, 26x144 (122) mm  
Sib. Lärche / Mélèze de Sibérie  
feingesägt / scié fin

**Verleger / Poseur**  
Silvio Franke Meisterbetrieb, Bad Salzungen

**Ort / Lieu**  
DE - Leimbach

**Projektgröße / Superficie**  
245 m<sup>2</sup>

**Fertigstellung / Réalisation**  
2019





KULTURZENTRUM E-WERK

FLICK-WERK





Fotos © Stefan Meyer Architektur fotografie

**Produkt / Produit**

REMMERS HK-Lasur  
 HK-REM 2252 ebenholz / ébène  
 R2F 90, 39x40 / 58 / 80 mm  
 Nord. Fichte / Épicéa du Nord  
 microgeriffelt / micro-strié

**Architekt / Architecte**

Markus gentner Architekten & Roland bachmann  
 Architekten, Nürnberg

**Verleger / Poseur**

Karl Kohl Kalchsreuth GmbH & Co. KG

**Ort / Lieu**

DE - Erlangen, Jugendzentrum

**Projektgröße / Superficie**

700 m<sup>2</sup>

**Fertigstellung / Réalisation**

2016









**Produkt / Produit**  
Lignuline<sup>11</sup>  
F-0007 reinweiß / blanc  
G2R 00, 21,5x92 mm  
Nord. Fichte / Épicéa du Nord  
gehobelt / raboté

**Architekt / Architecte**  
ott\_architekten Partnerschaft mbB, Laichingen  
[www.architekten-ott.de](http://www.architekten-ott.de)

**Verleger / Poseur**  
Holzbau Windmüller GmbH & Co. KG, Nellingen

**Ort / Lieu**  
DE - Berghülen, Aussegnungshalle

**Projektgröße / Superficie**  
465 m<sup>2</sup>

**Fertigstellung / Réalisation**  
2018









**Produkt / Produit**

Lignuline<sup>11</sup>

Q-2794 adélie weiss / blanc Adélie

UPR 00 U8, 18×96 (88) mm

Nord. Fichte / Épicéa du Nord

gehobelt / raboté

**Musterhaus / Maison témoin**

HUF HAUS

[www.huf-haus.com](http://www.huf-haus.com)









**Produkt / Produit**

Lignuline<sup>11</sup>  
Q-2794 adélie weiss / blanc Adélie  
UPR 00 U8, 18×96 (88) mm  
Nord. Fichte / Épicéa du Nord  
gehobelt / raboté

**Musterhaus / Maison témoin**  
HUF HAUS  
[www.huf-haus.com](http://www.huf-haus.com)









**Produkt / Produit**

Lignuline<sup>21</sup>  
F-RAL 7012 basaltgrau / gris basalte  
FAS 00 hf, 18,5×146 (136) mm  
Nord. Fichte / Épicéa du Nord  
gehobelt / raboté

Lignucolor<sup>23</sup>  
F-RAL 7012 basaltgrau / gris basalte  
KSP 11 hf, 26×145 (125) mm  
Nord. Fichte / Épicéa du Nord  
feingesägt / scié fin

**Planung und Ausführung /  
Conception et réalisation**  
EGGEHAUS GmbH, Horn-Bad Meinberg

**Ort / Lieu**  
DE - Dörentrup

**Fertigstellung / Réalisation**  
2019









**Produkt / Produit**

Woodline<sup>21</sup>  
FP-0000 farblos / incolore  
G4K / TVN 00, 20,5×128 mm  
AKK / TVN 00 kr7, 21×68 / 90 / 115 mm  
Sib. Lärche / Mélèze de Sibérie  
gehobelt / raboté

**Architekt / Architecte**

asp Architekten GmbH, Stuttgart

**Verleger / Poseur**

Lindner AG, Arnstorf

**Ort / Lieu**

DE - Postbauer-Heng, Dreifeldsporthalle

**Projektgröße / Superficie**

2.851 m<sup>2</sup>

**Fertigstellung / Réalisation**

2016









**Produkt / Produit**

Decorplan<sup>11</sup>  
W-2421 edelweiß / blanc cèrusé  
FAS 00 13,5×145 (135) mm  
Nord. Fichte / Épicéa du Nord  
gehobelt / raboté

**Architekt / Architecte**

Transstruktura - Architektur, Stadt, Objekt, Berlin

**Verleger / Poseur**

Holzsysteme Guhn GmbH, Königs Wusterhausen

**Ort / Lieu**

DE - Schulzendorf

**Projektgröße / Superficie**

115 m<sup>2</sup>

**Fertigstellung / Réalisation**

2019









**Produkt / Produit**  
Decorplan<sup>11</sup>  
W-2421 edelweiss / blanc crus  
UPR 00, 45,5x146 (136) mm,  
18,5x146 (132) mm  
Nord. Fichte / pica du Nord  
gehobelt / rabot

**Ort / Lieu**  
FR

**Projektgre / Superficie**  
200 m<sup>2</sup>

**Fertigstellung / Ralisation**  
2015









**Produkt / Produit**  
Thermoantic  
HNF 41 fk, 20,5x192 (185) mm  
Nord. Fichte Thermo /  
Épicéa du Nord thermo-traité  
gehackt / Thermo éclaté

**Ort / Lieu**  
DE - Braunlage, WLodgeOne

**Fertigstellung / Réalisation**  
2020









**Produkt / Produit**  
Thermoantic  
HNF 41 fk, 20,5×192 (185) mm  
Nord. Fichte Thermo /  
Épicéa du Nord thermo-traité  
gehackt / éclaté

**Ort / Lieu**  
DE - Baden-Baden, Geroldsauer Mühle

**Fertigstellung / Réalisation**  
2015









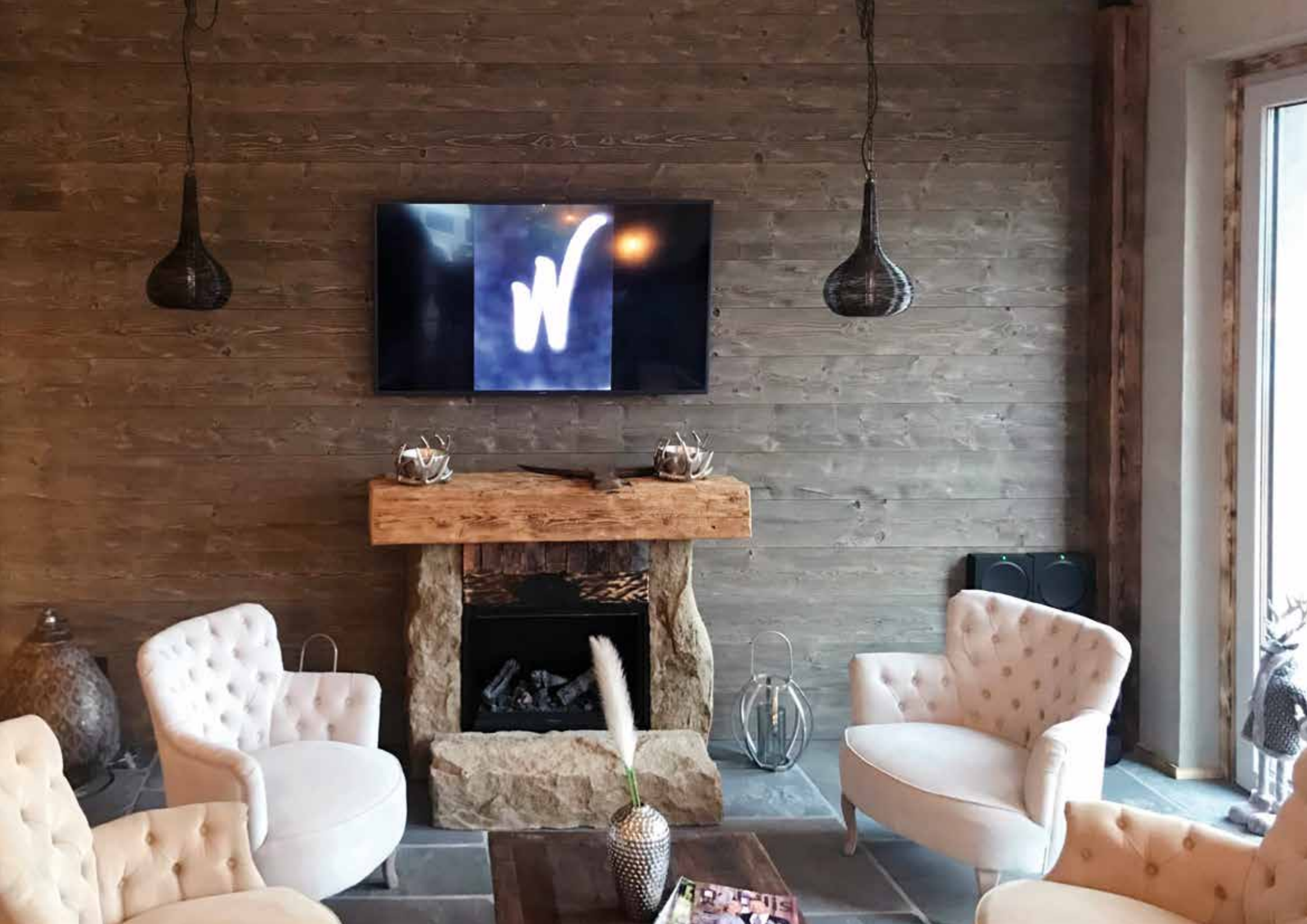
**Produkt / Produit**  
Thermoantic  
Beschichtung mit Fremdfabrikat /  
traité avec une finition d'une autre marque  
HNF 41 fk, 20,5×239 (232) mm  
Nord. Fichte Thermo /  
Épicéa du Nord thermo-traité  
gehackt / éclaté

**Verleger / Poseur**  
Tischlerei Wiechers, Nieheim

**Ort / Lieu**  
DE - Nieheim, Gaststätte H<sup>2</sup>

**Fertigstellung / Réalisation**  
2017









**Produkt / Produit**  
Norantic<sup>110</sup>  
L-3484 fjellgrau / gris montagna  
FAS 61 fe, 21x195 (181) mm  
Nord. Fichte / Épicéa du Nord  
egalisiert / égalisé

**Ort / Lieu**  
DE - Braunlage, WLodgeOne

**Fertigstellung / Réalisation**  
2020





← Gidel  
Ance  
stair  
clay





**Produkt / Produit**

Larixon  
 HNF 10, 20×90 (82) mm  
 R4K 10, 20×45 mm  
 Sib. Lärche / Mélèze de Sibérie  
 feingesägt / scié fin

Larixon  
 T4K 90, 30×60 / 85 mm, 50×40 mm  
 40×60 mm, 60×20 / 40 mm  
 Sib. Lärche / Mélèze de Sibérie  
 microgeriffelt / micro-strié

**Architekt / Architecte**

HK Architekten, Hermann Kaufmann + Partner ZT  
 GmbH, Schwarzach

**Verleger / Poseur**

Fetz Holzbau GmbH, Egg

**Ort / Lieu**

DE - Oberstdorf, Gipfelrestaurant Nebelhorn

**Fertigstellung / Réalisation**

2016









**Produkt / Produit**

Picea  
FBF / FAS 00, 25,5×144 (137) mm  
Nord. Fichte / Épicéa du Nord  
gehobelt / raboté

**Planung und Ausführung /  
Conception et réalisation**

EGGEHAUS GmbH, Horn-Bad Meinberg

**Ort / Lieu**

DE - Bad Driburg

**Fertigstellung / Réalisation**

2019









**Produkt / Produit**

Piceax  
FAS 41 fe, 21×195 (181) mm  
Nord. Fichte / Épicéa du Nord  
gehackt / éclaté

**Architekt / Architecte**

Gensler Architekten, Ebersburg / Weyhers

**Verleger / Poseur**

Michael Pfeffermann Zimmerei, 36124 Eichenzell

**Ort / Lieu**

DE - Gersfeld, Feriendorf Wasserkuppe

**Fertigstellung / Réalisation**

2019









**Produkt / Produit**  
Larix  
G4R 00, 26,5x140 mm  
Sib. Lärche / Mélèze de Sibérie  
gehobelt / raboté

**Verleger / Poseur**  
Zimmerei Stahl, Senden

**Ort / Lieu**  
DE - Ulm

**Projektgröße / Superficie**  
30 m<sup>2</sup>

**Fertigstellung / Réalisation**  
2018









**Produkt / Produit**

Larix  
G4R 00, 26,5x140 mm  
Sib. Lärche / Mélèze de Sibérie  
gehobelt / raboté

**Verleger / Poseur**

Zimmerei Stahl, Senden

**Ort / Lieu**

DE - Neu-Ulm

**Projektgröße / Superficie**

47 m<sup>2</sup>

**Fertigstellung / Réalisation**

2020









**Produkt / Produit**  
PINUTEX  
TRM 00, 70x330 mm  
Sib. Lärche / Mélèze de Sibérie  
gehobelt / raboté

**Verleger / Poseur**  
Bläuer Holzbau AG, Sissach

**Ort / Lieu**  
CH - Bubendorf

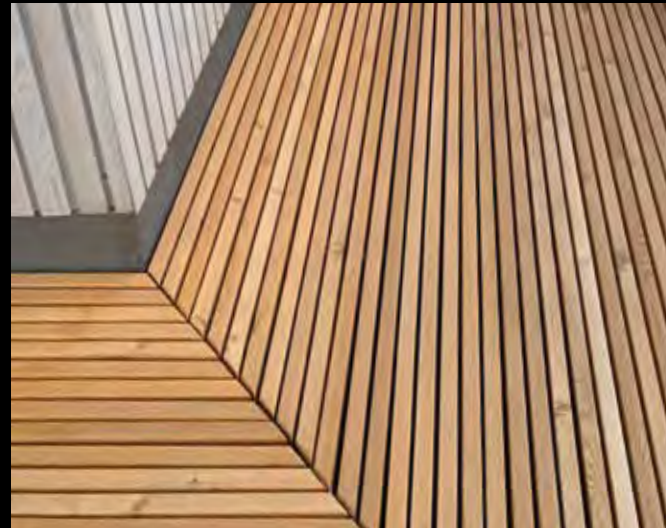
**Projektgröße / Superficie**  
25 m<sup>2</sup>

**Fertigstellung / Réalisation**  
2018









**Produkt / Produit**  
PINUTEX  
TRM 00, 70x330 mm  
Sib. Lärche / Mélèze de Sibérie  
gehobelt / raboté

**Architekt / Architecte**  
Gregor Werner

**Verleger / Poseur**  
Dormeier GmbH, Großmehring

**Ort / Lieu**  
DE - Kösching

**Projektgröße / Superficie**  
210 m<sup>2</sup>

**Fertigstellung / Réalisation**  
2020









**Produkt / Produit**

PINUTEX

Eigenleistung: Beschichtung mit Holz-Öl /

Réalisation personnelle :

Finition avec huile pour bois

O-0000 farblos / incolore

TRM 00, 70×330 mm

Sib. Lärche / Mélèze de Sibérie

gehobelt / raboté

**Verleger / Poseur**

Maximilian Schwägerl

**Ort / Lieu**

DE - München

**Projektgröße / Superficie**

26 m<sup>2</sup>

**Fertigstellung / Réalisation**

2019









Produkt / Produit  
PINUTEX  
TRM 00, 70×330 mm  
Sib. Lärche / Mélèze de Sibérie  
gehobelt / raboté

Ort / Lieu  
DE - Grimmelfingen

Projektgröße / Superficie  
26 m²

Fertigstellung / Réalisation  
2020



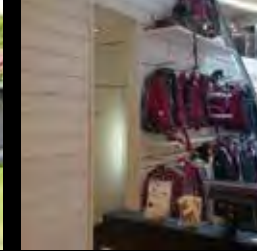


# WEITERE PROJEKTE

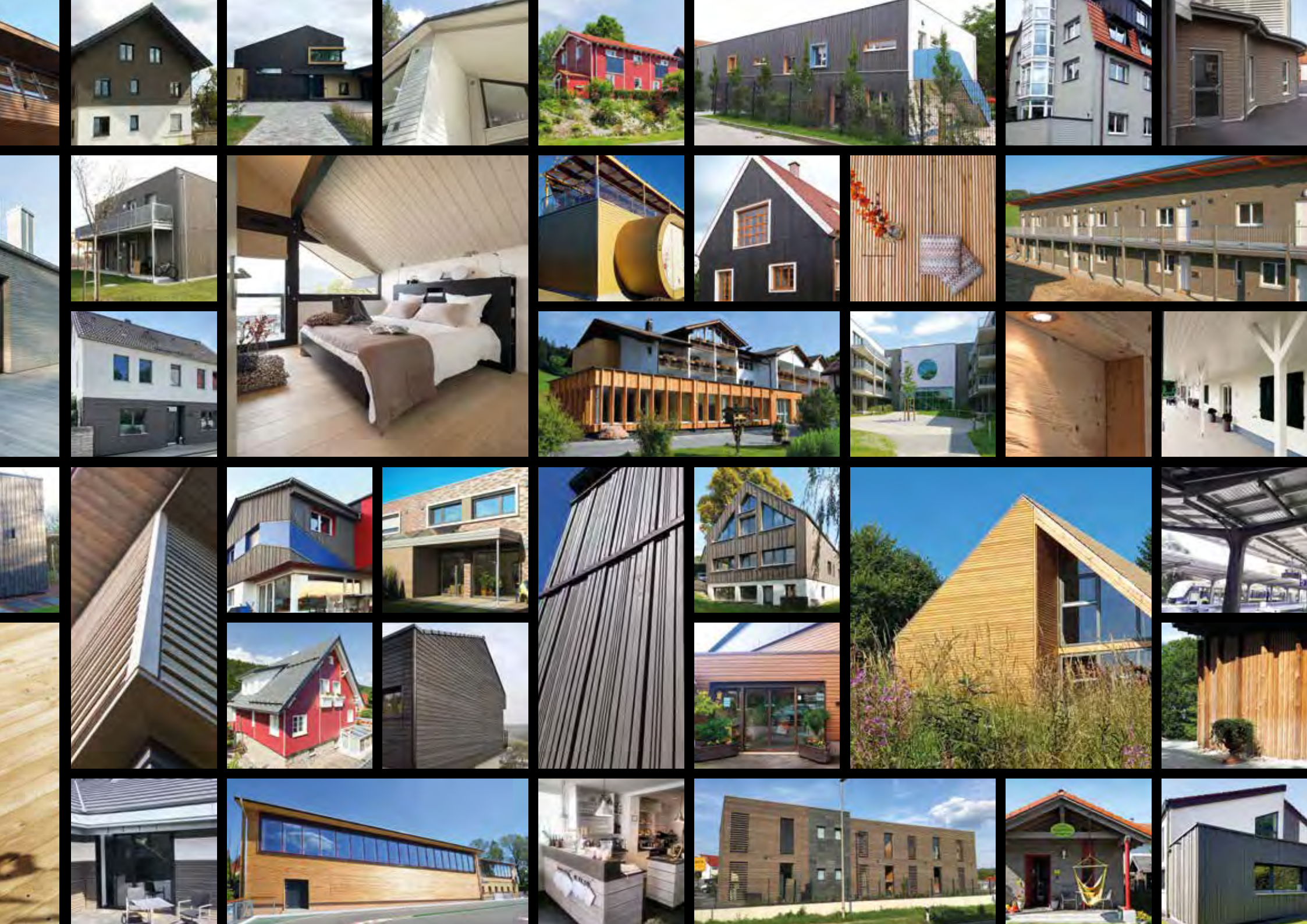
[www.mocopinus.com/de/blackbook/](http://www.mocopinus.com/de/blackbook/)

# PLUS DE RÉFÉRENCES

[www.mocopinus.com/fr/blackbook/](http://www.mocopinus.com/fr/blackbook/)









# IHR PROJEKT IM NÄCHSTEN BLACKBOOK?

Haben Sie ebenfalls Objekte mit unseren Produkten realisiert und möchten Teil unseres nächsten Referenzbuches sein? Dann freuen wir uns über Ihre Kontaktaufnahme.

[marketing@mocopinus.com](mailto:marketing@mocopinus.com)

# VOTRE PROJET DANS LE PROCHAIN BLACKBOOK ?

Vous avez réalisé un projet avec nos produits et souhaitez figurer dans notre prochain Blackbook ? N'hésitez pas à nous contacter ! [marketing@mocopinus.com](mailto:marketing@mocopinus.com)



